




TECHNICKÉ PARAMETRY

dílec	výška [mm]	vnitřní průměr [mm]	tloušťka stěny [mm]	hmotnost [kg]
zabetonovaný rám	160			38
mříž (zatížení D400)				58
vyrov. prstenec	60	390		29
vyrov. prstenec	60	450 - 270		9
vyrov. prstenec	60	450 - 270		30
skruž. horní	195	450	50	35
skruž. horní	295	450	50	54
skruž. horní	570	450	50	106
skruž. střed. & otvor PVC DN150	350	450	50	73
skruž. středová	195	450	50	35
skruž. středová	295	450	50	54
skruž. středová	570	450	50	106
dno bez výtoku	300	450	50	63
dno s výtokem	330	450	50	87
dno s výtokem	330	450	50	87

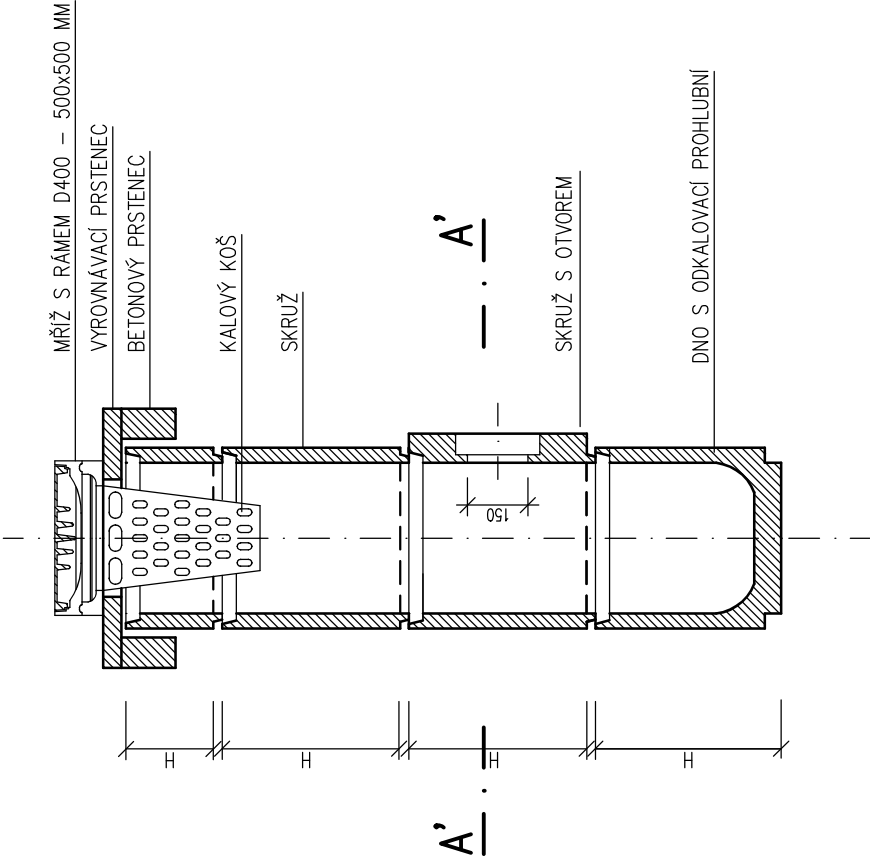
Výškový systém Balt po vyrovnání, souřadný systém S–JTSK

k.ú. PACOV (717215)

0	10/2020	PRVNÍ VYDÁNÍ	PAŤHA	PAŤHA	ING.RYBÁŘ
ČÍSLO	DATUM	POPIS ZMĚN		VYPRACOVAL	AUTOR

INVESTOR:  <b>MĚSTO PACOV</b> NÁMĚSTÍ SVOBODY 320 395 01 PACOV	PROJEKTANT ČÁSTI:  <b>PROJEKT CENTRUM NOVA s.r.o.</b>	GENERÁLNÍ PROJEKTANT:  <b>PROJEKT CENTRUM NOVA s.r.o.</b>
MÍSTO STAVBY: PACOV	VYPRACOVAL: PAŤHA	AUTOR: ING.RYBÁŘ
STAVEBNÍ ÚŘAD: PACOV	ZODP.PROJEKTANT: PAŤHA	ARCH. NÁVRH: PC NOVA s.r.o.
NÁZEV AKCE: ZTV PRO VÝSTAVBU RODINNÝCH A BYTOVÝCH DOMŮ "U UNIKA" V PACOVĚ - III. ETAPA		
ČÁST: D. DOKUMENTACE OBJEKTŮ	OBJEKT: SO-300: VODOHOSPODÁŘSKÉ OBJEKTY	FORMÁT: 2A4
OBSAH: ULIČNÍ VPUST		DATUM: 10/2020
		STUPEŇ PD: DUR+DSP+ZDS
		Č. ZAKÁZKY: 20–030
		MĚŘÍTKO: 1:25
		SOUBOR: – – –
		Č.VÝKRESU: Č. PARÉ
		300.07
DOKUMENTACI LZE POUŽÍVAT POUZE VE SMYSLU PŘÍSLUŠNÉ SMLOUVY O DÍLO. VÝKRES ČI JEHO ČÁST MŮŽE BÝT KOPIROVÁN NEBO JINÝM ZPŮSOBEM ROZŠÍŘOVÁN POUZE PO PŘEDCHOZÍM SOUHLASU AUTORA		

ULIČNÍ VPUŠŤ Ø 500 MM



ŘEZ A – A'

